

Pozemek parc. č. 425/11, k. ú. Heřmanice



## Pozemek parc. č. 919, k. ú. Hrabová



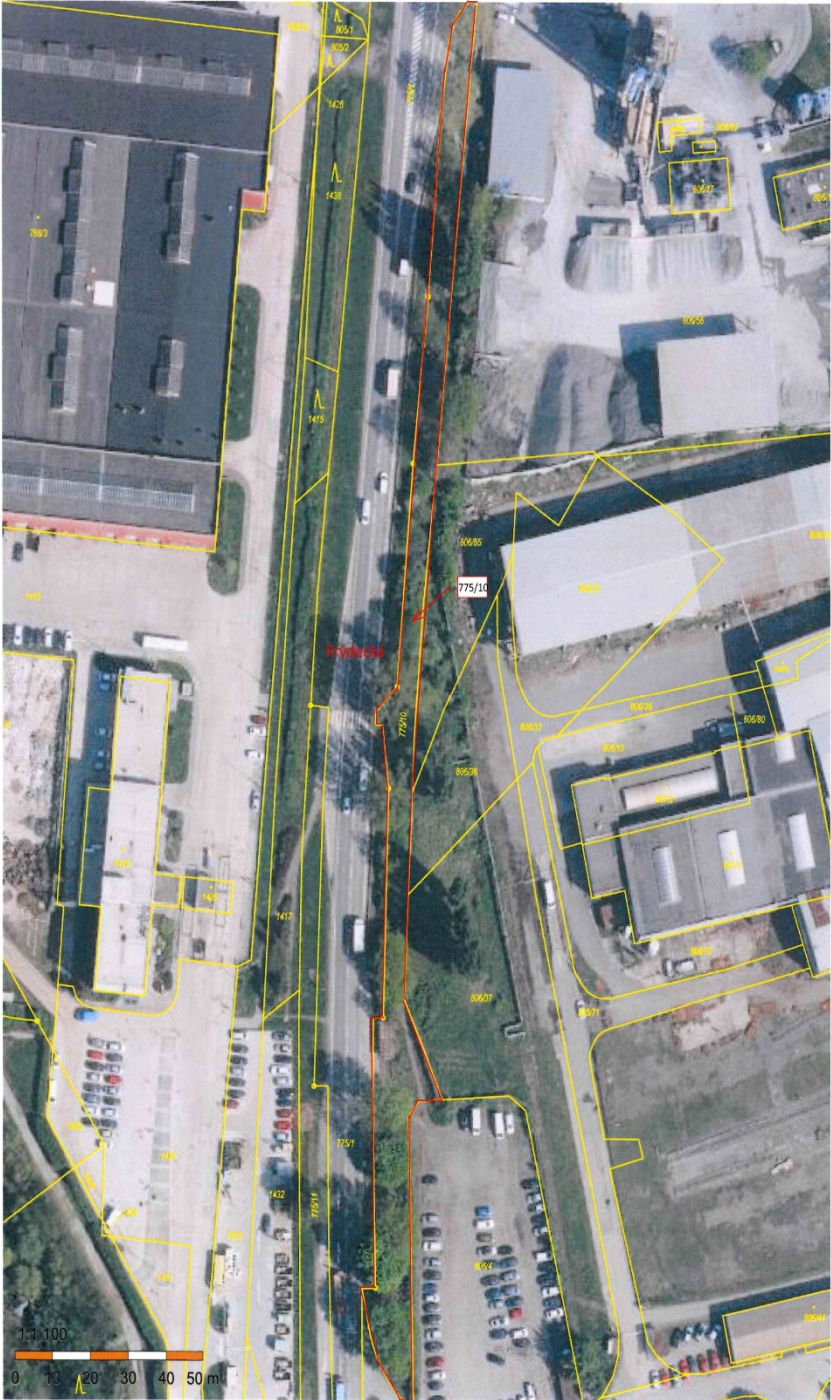
## Pozemek parc. č. 2043/84, k. ú. Hrabová



# Pozemek parc. č. 1795/10, k. ú. Hrušov



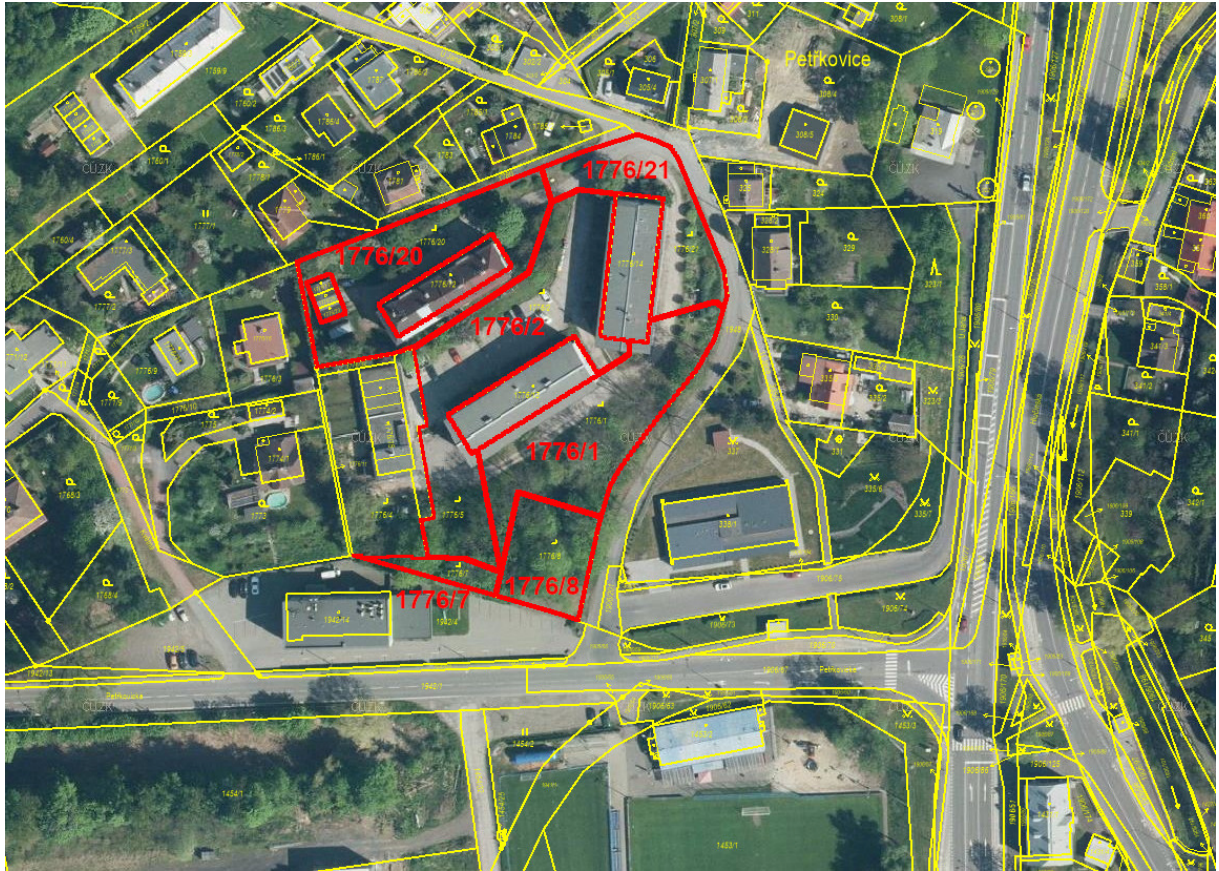
Pozemek parc. č. 775/10, k. ú. Kunčice nad Ostravicí



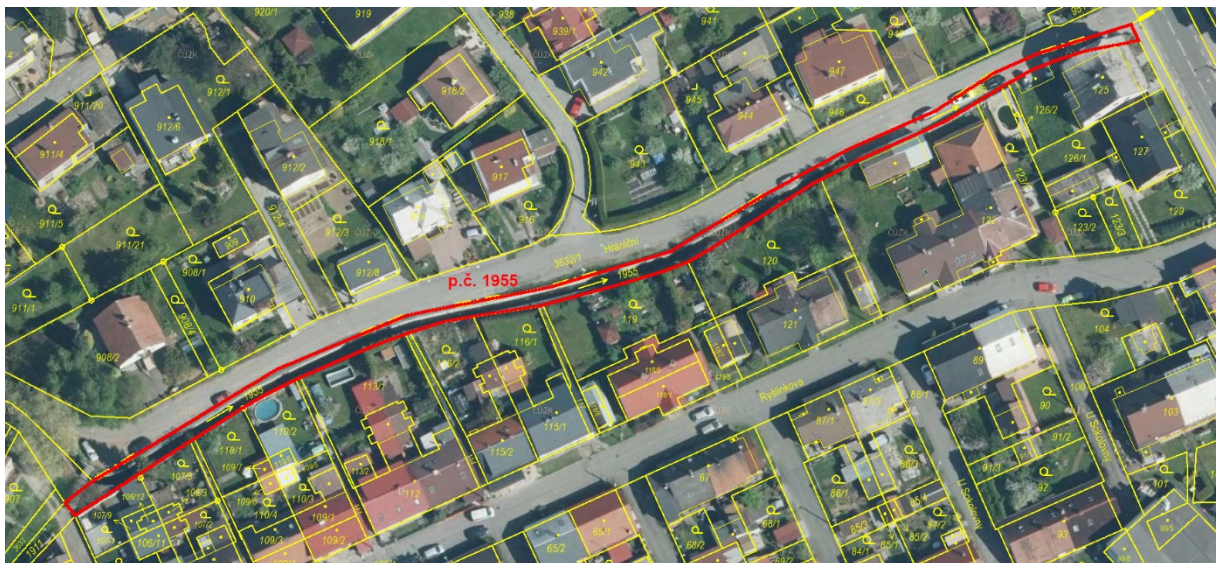
Pozemek parc. č. 775/11, k. ú. Kunčice nad Ostravicí



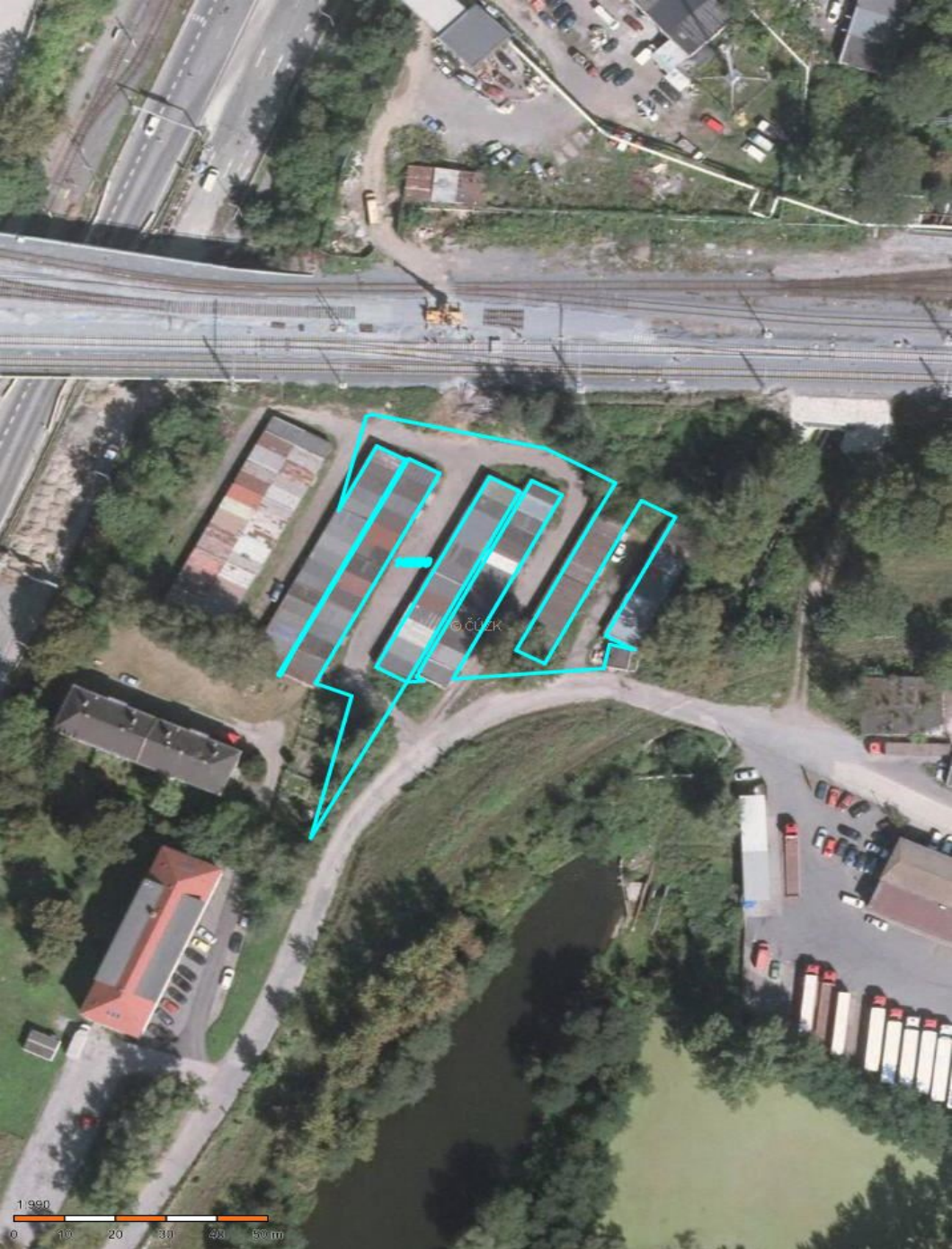
**Pozemky parc. č. 1776/1, parc. č. 1776/2, parc. č. 1776/7, parc. č. 1776/8, parc. č. 1776/20 a parc. č. 1776/21 v k.ú. Petřkovice u Ostravy**



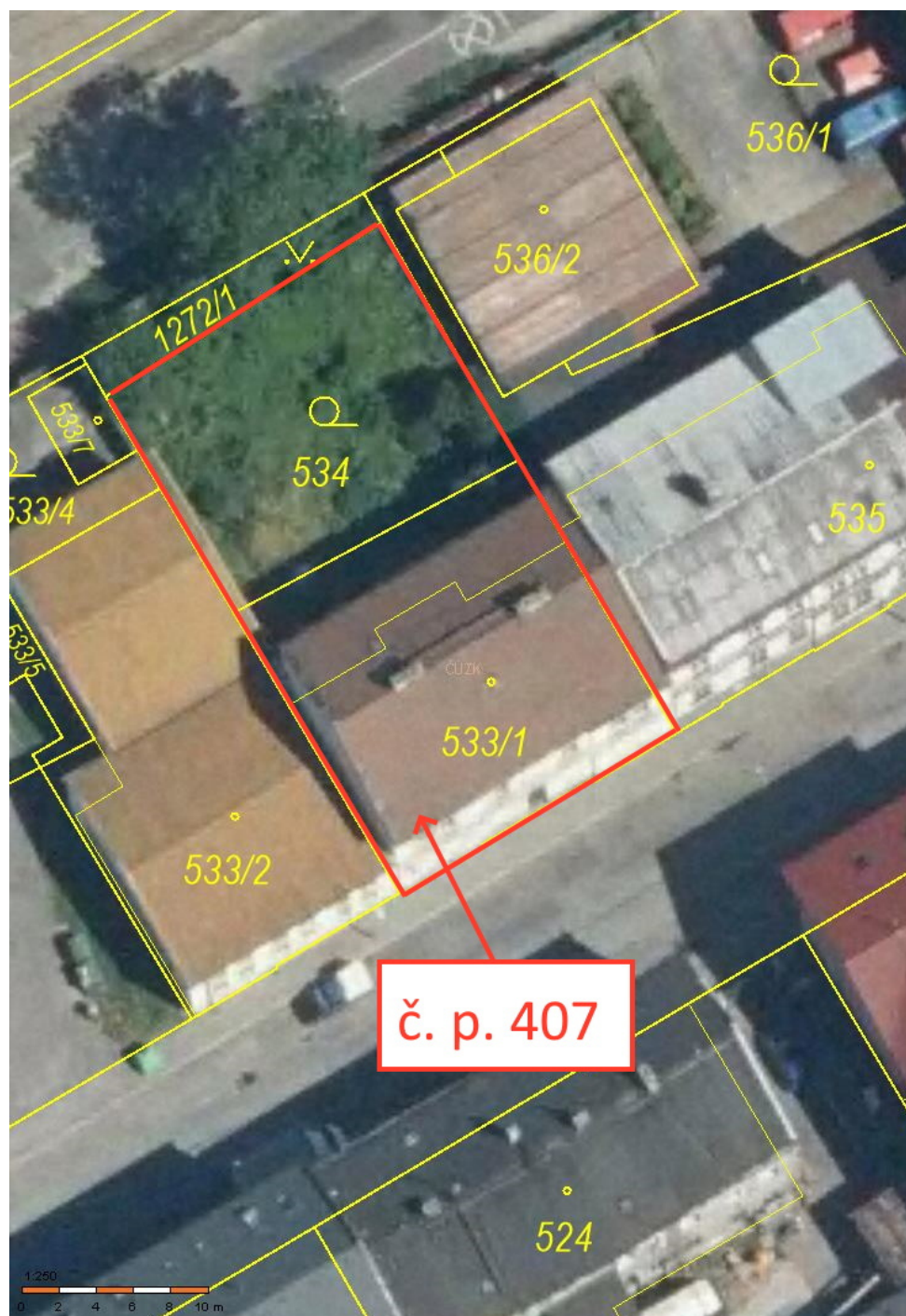
**Pozemek parc. č. 1955, k. ú. Petřkovice u Ostravy**



**Pozemek parc. č. 143/30, k. ú. Vítkovice**



Pozemky parc. č. 534 a parc. č. 533/1, jehož součástí je stavba č.p. 407, k. ú. Vítkovice





# Průkaz energetické náročnosti budovy č.p. 407, k. ú. Vítkovice

## PRŮKAZ ENERGETICKÉ NÁROČNOSTI BUDOVY

vydaný podle zákona č. 406/2000 Sb., o hospodaření s energií, a vyhlášky č. 264/2020 Sb., o energetické náročnosti budov

Ulice, číslo: **Erbenova 407/84**

PSC, obce: **703 00 Ostrava**

K.ú., parcelní č.: **Vítkovice, 533/1**

Typ budovy: **bytový dům**

Celková energetický vztahná plocha: **423,9 m<sup>2</sup>**



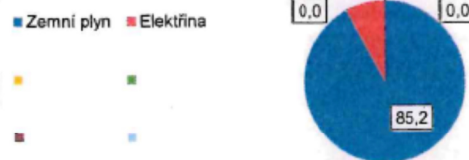
### KLASIFIKAČNÍ TŘÍDA

Primární energie z neobnovitelných zdrojů  
kWh/(m<sup>2</sup>.rok)



### ROZDĚLENÍ DODANÉ ENERGIE

MWh/rok



### UKAZATELE ENERGETICKÉ NÁROČNOSTI

|  |                                 |   |
|--|---------------------------------|---|
| Průměrný součinitele prostupu tepla budovy | 0,85 W/(m <sup>2</sup> .K)      | G |
| Měrná potřeba tepla na vytápění            | 133,9 kWh/(m <sup>2</sup> .rok) |   |
| Celková dodaná energie                     | 218,1 kWh/(m <sup>2</sup> .rok) | F |
| Vytápění                                   | 190,1 kWh/(m <sup>2</sup> .rok) | G |
| Chlazení                                   | 0,0 kWh/(m <sup>2</sup> .rok)   |   |
| Nucené větrání                             | 0,0 kWh/(m <sup>2</sup> .rok)   |   |
| Úprava vlhkosti                            | 0,0 kWh/(m <sup>2</sup> .rok)   |   |
| Příprava teplé vody                        | 21,2 kWh/(m <sup>2</sup> .rok)  | C |
| Osvětlení                                  | 6,8 kWh/(m <sup>2</sup> .rok)   | D |

Energetický specialista: **Ing. Bruno Vallance**

Osvědčení č.: **093**

Kontakt:

vallance@oekoplan.cz

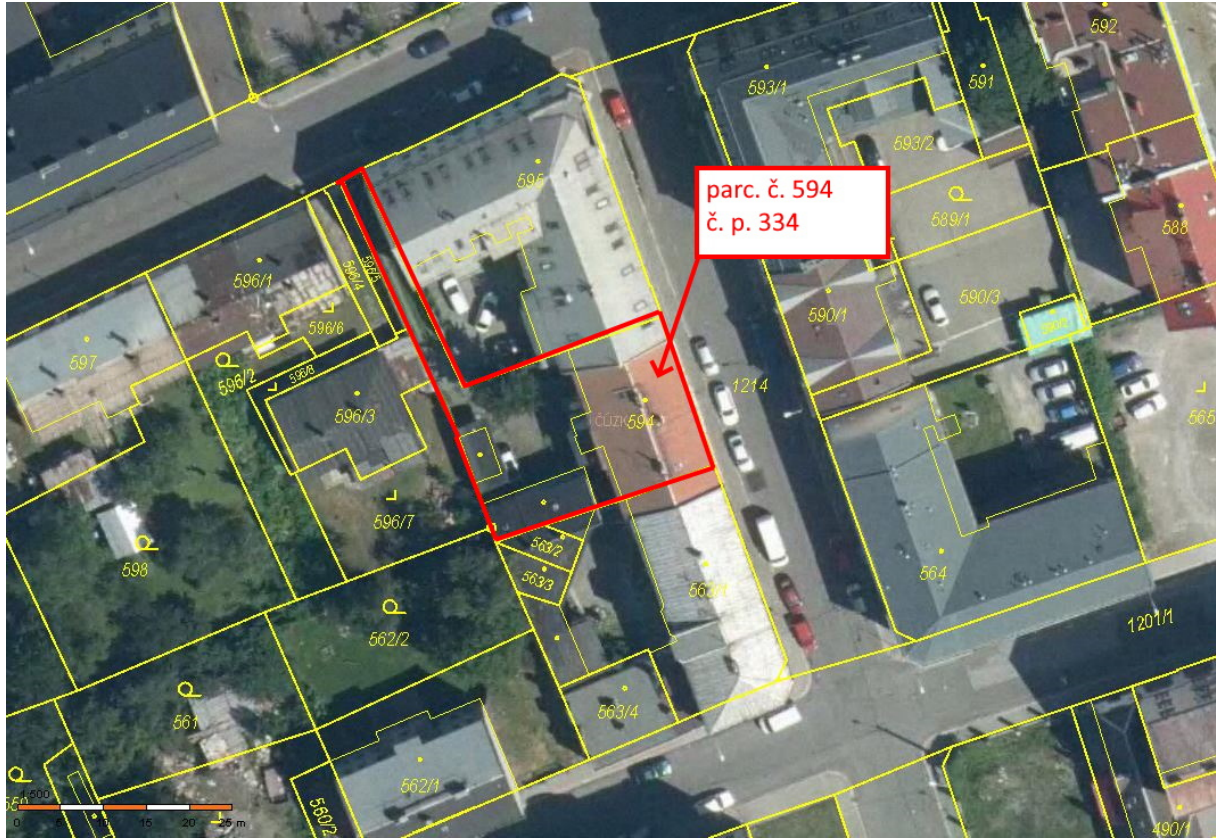
Ev. č. průkazu: **491 150.0**

Vyhotoveno dne: **23. březen 2023**

Podpis:



**Pozemek parc. č. 594, jehož součástí je stavba č.p. 334, k. ú. Vítkovice**



# Průkaz energetické náročnosti budovy č.p. 334, k. ú. Vítkovice

## PRŮKAZ ENERGETICKÉ NÁROČNOSTI BUDOVY

vydaný podle zákona č. 406/2000 Sb., o hospodaření s energií, a vyhlášky č. 264/2020 Sb., o energetické náročnosti budov

Ulice, číslo: **Nerudova 334/20**

PSC, obce: **703 00 Ostrava**

K.ú., parcelní č.: **Vítkovice, 594**

Typ budovy: **Bytové domy**

Celková energetický vztažná plocha: **445 m<sup>2</sup>**



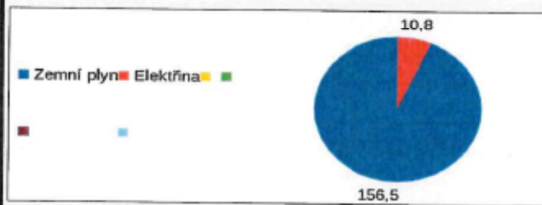
### KLASIFIKAČNÍ TŘÍDA

Primární energie z neobnovitelných zdrojů  
kWh/(m<sup>2</sup>.rok)



### ROZDĚLENÍ DODANÉ ENERGIE

MWh/rok



### UKAZATELE ENERGETICKÉ NÁROČNOSTI

|  |                                 |   |
|--|---------------------------------|---|
| Průměrný součinitele prostupu tepla budovy | 1,80 W/(m <sup>2</sup> .K)      | G |
| Měrná potřeba tepla na vytápění            | 257,3 kWh/(m <sup>2</sup> .rok) |   |
| Celková dodaná energie                     | 375,8 kWh/(m <sup>2</sup> .rok) | G |
| Vytápění                                   | 327,6 kWh/(m <sup>2</sup> .rok) | G |
| Chlazení                                   | 0,0 kWh/(m <sup>2</sup> .rok)   |   |
| Nucené větrání                             | 0,0 kWh/(m <sup>2</sup> .rok)   |   |
| Úprava vlhkosti                            | 0,0 kWh/(m <sup>2</sup> .rok)   |   |
| Příprava teplé vody                        | 25,1 kWh/(m <sup>2</sup> .rok)  | C |
| Osvětlení                                  | 23,2 kWh/(m <sup>2</sup> .rok)  | G |

Energetický specialista: **Ing. Bruno Vallance**

Osvědčení č.: **093**

Kontakt: **vallance@oekoplan.cz**

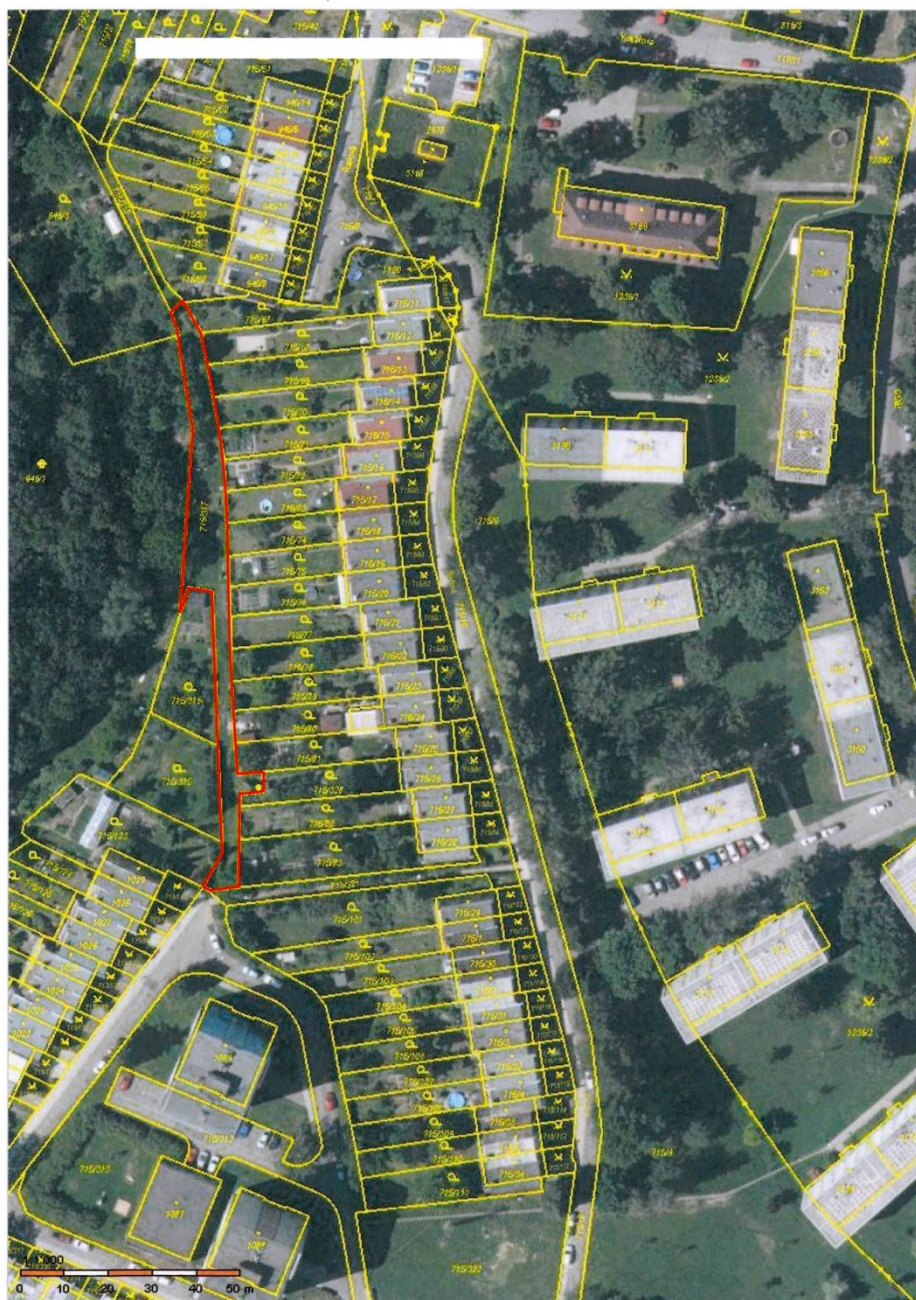
Ev. č. průkazu: **472 793.0**

Vyhotoveno dne: **15. prosinec 2022**

Podpis:



# Pozemek parc. č. 715/317, k. ú. Výškovice u Ostravy



## Pozemek parc. č. 1638, k. ú. Zábřeh – VŽ

